

# Результаты ВПР по географии в 7 классах ОУ Московского района Санкт-Петербурга (16.04.2019)

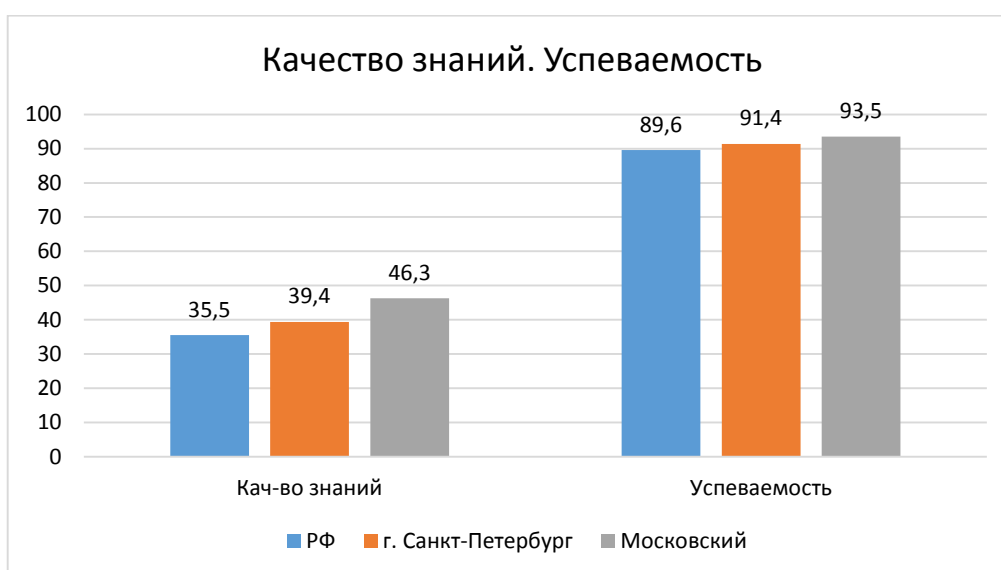
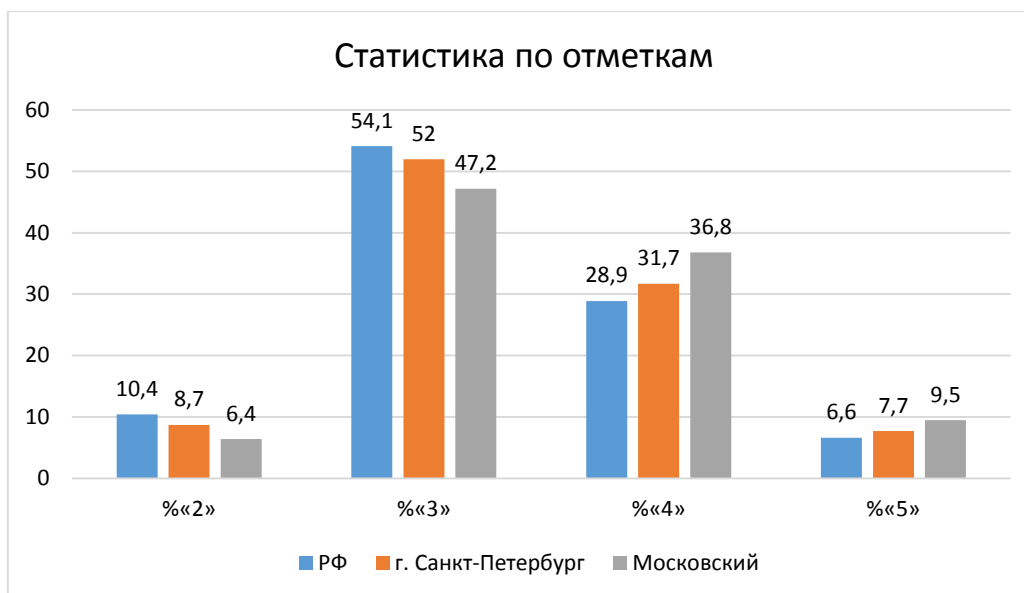
## Оглавление

<b>Результаты ВПР по географии в 7 классах ОУ Московского района Санкт-Петербурга (16.04.2019).....</b>	<b>1</b>
<b>Статистика по отметкам (%) .....</b>	<b>2</b>
<b>Распределение первичных баллов .....</b>	<b>5</b>
<b>Выполнения заданий .....</b>	<b>7</b>
<b>Достижение планируемых результатов в соответствии с ПООП ООО.....</b>	<b>10</b>

Во всероссийской проверочной работе по географии для 7 классов приняли участие 26 ОУ района, всего 1303 учащихся.

### Статистика по отметкам (%)

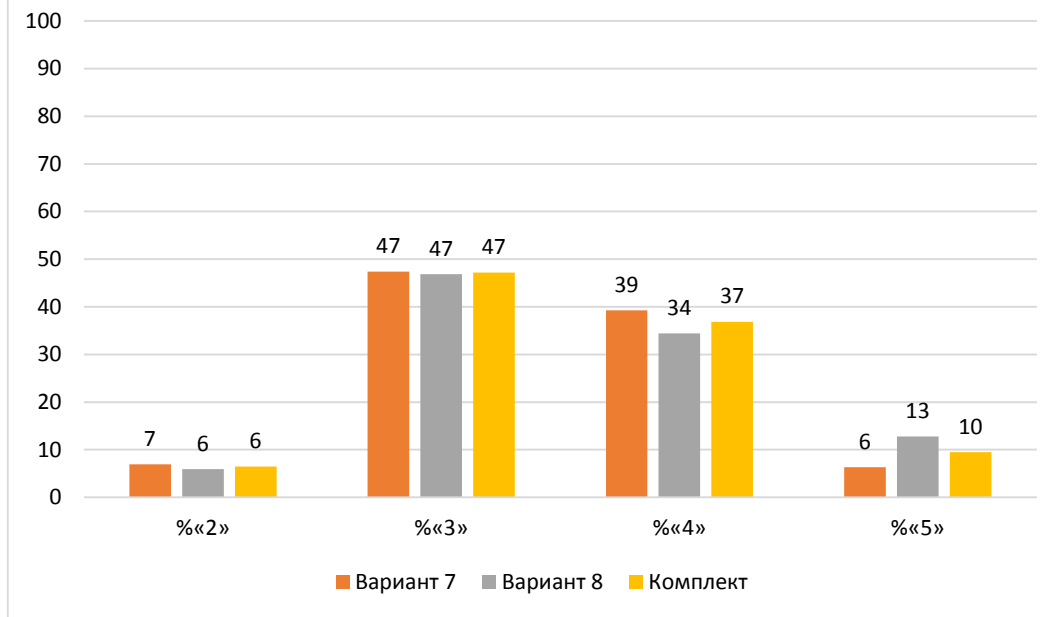
№ п/п	Наименование ОУ	Кол-во уч-ков	«2»	«3»	«4»	«5»	Кач-во знаний	Успева емость
1.	ГБОУ "Морская школа"	69	18,8	47,8	30,4	2,9	33,3	81,1
2.	ГБОУ школа № 351	32	0	87,5	12,5	0	12,5	100
3.	ГБОУ СОШ №353	18	0	11,1	<b>77,8</b>	<b>11,1</b>	88,9	100
4.	ГБОУ СОШ №354	34	5,9	67,6	23,5	2,9	26,4	94
5.	ГБОУ СОШ №355	44	47,7	47,7	4,5	0	4,5	52,2
6.	ГБОУ СОШ № 356	72	4,2	50	44,4	1,4	45,8	95,8
7.	ГБОУ СОШ №358	115	1,7	54,8	36,5	7	43,5	98,3
8.	ГБОУ СОШ №362	80	0	28,7	<b>43,8</b>	<b>27,5</b>	71,3	100
9.	ГБОУ СОШ № 371	53	3,8	58,5	34	3,8	37,8	96,3
10	ГБОУ лицей №373	58	0	32,8	<b>51,7</b>	<b>15,5</b>	67,2	100
11	ГБОУ СОШ №376	87	26,4	57,5	11,5	4,6	16,1	73,6
12	ГБОУ СОШ №489	52	5,8	80,8	13,5	0	13,5	94,3
13	ГБОУ СОШ №507	115	0,87	50,4	44,3	4,3	48,6	99
14	ГБОУ СОШ №508	47	0	44,7	<b>44,7</b>	<b>10,6</b>	55,3	100
15	ГБОУ СОШ № 510	21	0	47,6	<b>33,3</b>	<b>19</b>	52,3	99,9
16	ГБОУ гимназия № 524	130	0	25,4	<b>55,4</b>	<b>19,2</b>	74,6	100
17	ГБОУ СОШ №536	38	15,8	57,9	26,3	0	26,3	84,2
18	ГБОУ СОШ №537	51	2	56,9	31,4	9,8	41,2	98,1
19	ГБОУ СОШ №543	42	2,4	35,7	<b>52,4</b>	<b>9,5</b>	61,9	97,6
20	ГБОУ СОШ №594	41	7,3	51,2	26,8	14,6	41,4	92,6
21	ГБОУ СОШ № 643	46	6,5	39,1	<b>21,7</b>	<b>32,6</b>	54,3	93,4
22	ГБОУ СОШ № 684 "Берегиня"	39	0	23,1	<b>71,8</b>	<b>5,1</b>	76,9	100
23	НОУ "Студиум"	1	0	0	<b>100</b>	<b>0</b>	100	100
24	ЧОУ СОШ "Гимназия "Северная Венеция"	8	0	50	50	0	50	100
25	ЧОУ "Санкт-Петербургская школа "Тет-а-тет"	4	0	0	<b>100</b>	<b>0</b>	100	100
26	ЧОУ "Свято-Владимирская школа	6	0	66,7	0	33,3	33,3	100
	Московский	1303	6,4	47,2	36,8	9,5	46,3	93,5
	г. Санкт-Петербург	18950	8,7	52	31,7	7,7	39,4	91,4
	Россия	516887	10,4	54,1	28,9	6,6	35,5	89,6



#### Распределение отметок по вариантам

Вариант	«2»	«3»	«4»	«5»	Кол-во уч.
Вариант 1		1			1
Вариант 7	46	313	259	42	660
Вариант 8	38	301	221	82	642
<b>Комплект</b>	<b>84</b>	<b>615</b>	<b>480</b>	<b>124</b>	<b>1303</b>

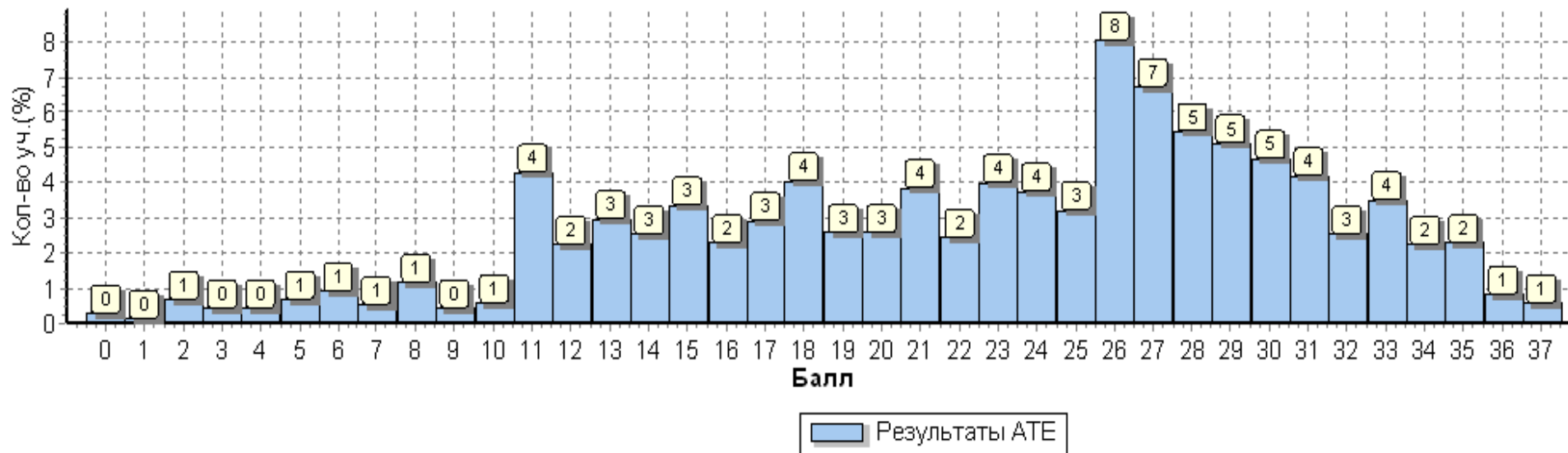
### Распределение отметок по вариантам



## Распределение первичных баллов

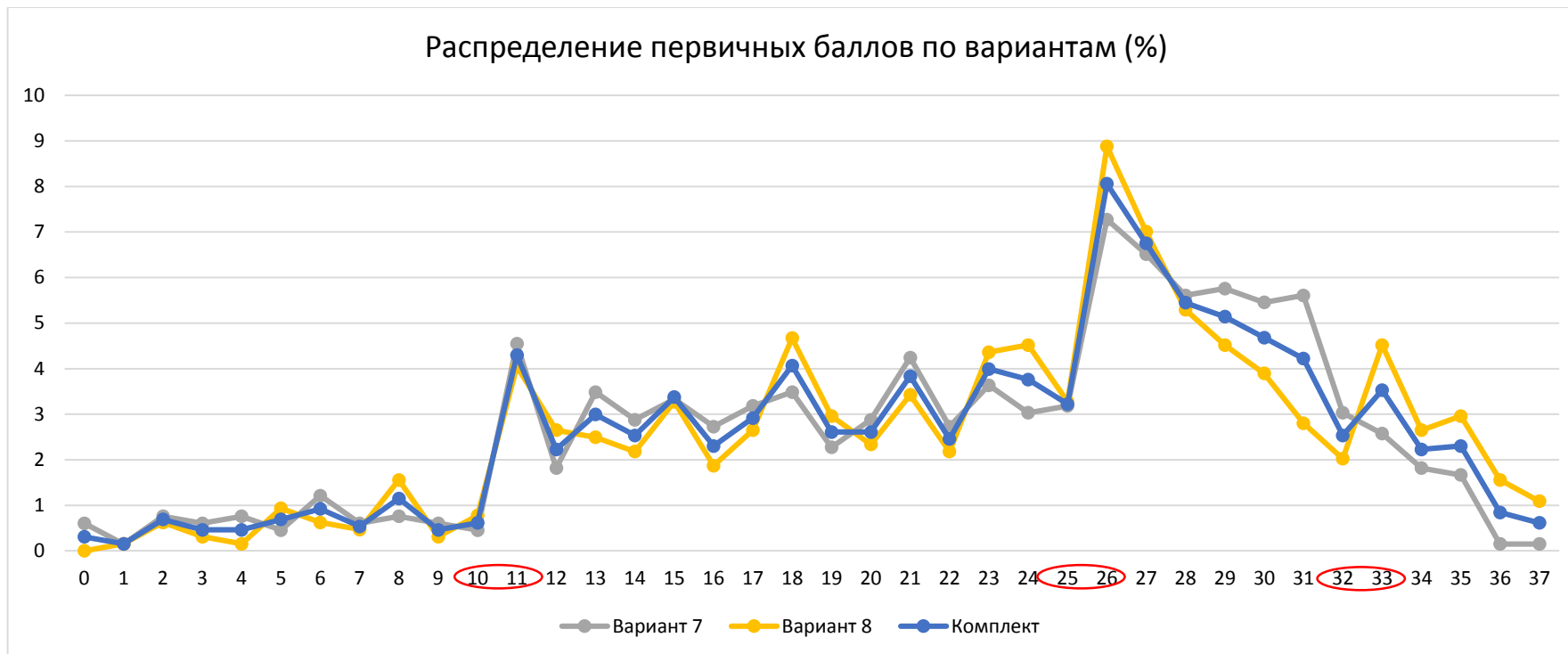
Максимальный первичный балл: 37

Общая гистограмма первичных баллов



Распределение первичных баллов по вариантам

Вариант	0	1	2	3	4	5	6	7	8	9	10	11	12	13	14	15	16	17	18	19	20	21	22	23	24	25	26	27	28	29	30	31	32	33	34	35	36	37	Кол-во
Вариант 1																1																						1	
Вариант 7	4	1	5	4	5	3	8	4	5	4	3	30	12	23	19	22	18	21	23	15	19	28	18	24	20	21	48	43	37	38	36	37	20	17	12	11	1	1	660
Вариант 8		1	4	2	1	6	4	3	10	2	5	26	17	16	14	21	12	17	30	19	15	22	14	28	29	21	57	45	34	29	25	18	13	29	17	19	10	7	642
<b>Комплект</b>	<b>4</b>	<b>2</b>	<b>9</b>	<b>6</b>	<b>6</b>	<b>9</b>	<b>12</b>	<b>7</b>	<b>15</b>	<b>6</b>	<b>8</b>	<b>56</b>	<b>29</b>	<b>39</b>	<b>33</b>	<b>44</b>	<b>30</b>	<b>38</b>	<b>53</b>	<b>34</b>	<b>34</b>	<b>50</b>	<b>32</b>	<b>52</b>	<b>49</b>	<b>42</b>	<b>105</b>	<b>88</b>	<b>71</b>	<b>67</b>	<b>61</b>	<b>55</b>	<b>33</b>	<b>46</b>	<b>29</b>	<b>30</b>	<b>11</b>	<b>8</b>	<b>1303</b>



## Система оценивания выполнения всей работы

Максимальный балл за выполнение работы – 37.

*Рекомендации по переводу первичных баллов в отметки по пятибалльной шкале*

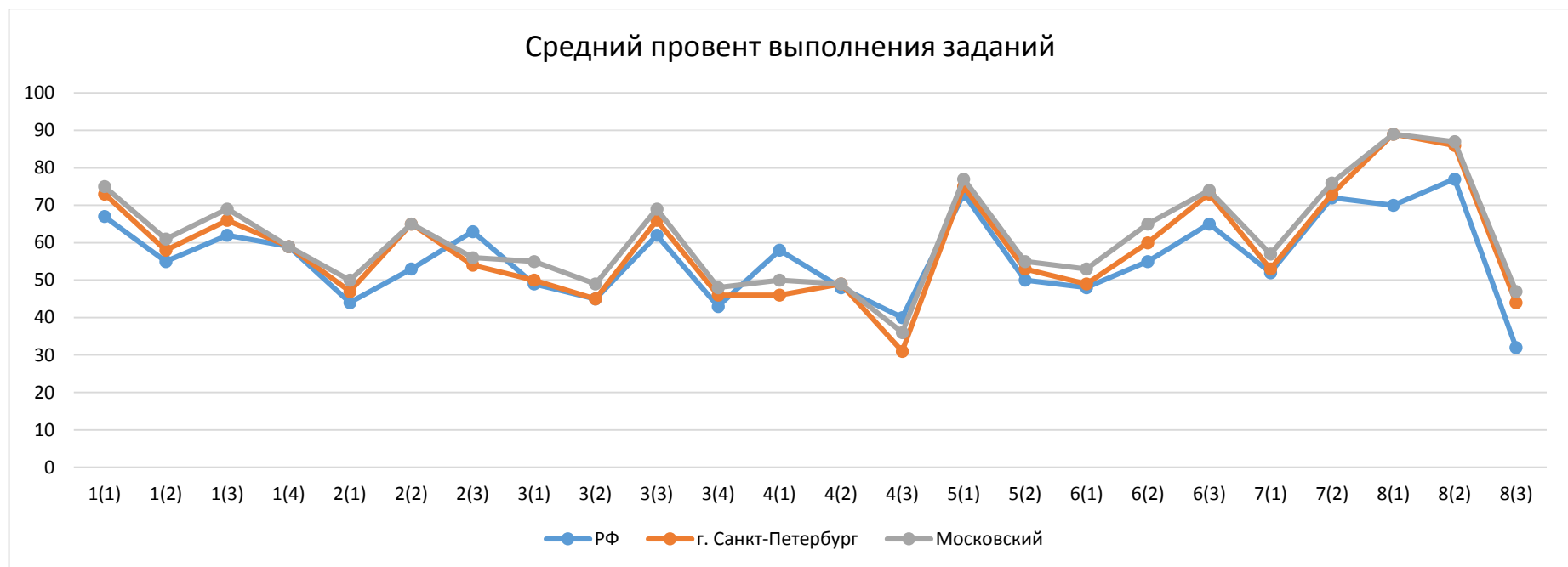
Отметка по пятибалльной шкале	«2»	«3»	«4»	«5»
Первичные баллы	0 – 10	11 – 25	26 – 32	33 – 37

Выполнения заданий

Средний процент выполнения заданий по ОУ в % от числа участников

Наименование ОУ	Кол-во	1(1)	1(2)	1(3)	1(4)	2(1)	2(2)	2(3)	3(1)	3(2)	3(3)	3(4)	4(1)	4(2)	4(3)	5(1)	5(2)	6(1)	6(2)	6(3)	7(1)	7(2)	8(1)	8(2)	8(3)
		2	2	1	1	2	2	2	1	1	2	2	1	2	1	2	3	1	1	1	1	1	1	2	1
ГБОУ "Морская школа"	69	68	46	54	62	44	64	48	39	23	62	43	39	34	35	75	55	28	55	72	39	72	87	70	35
ГБОУ школа № 351	32	81	27	59	44	28	58	19	41	56	67	36	41	39	6	83	7	84	38	59	59	78	77	88	11
ГБОУ СОШ №353	18	64	75	94	72	36	67	61	100	78	69	61	100	89	83	89	61	100	83	61	83	72	72	100	69
ГБОУ СОШ №354	34	72	44	79	56	15	68	26	59	18	71	32	41	47	18	75	52	29	82	82	47	74	85	82	28
ГБОУ СОШ №355	44	57	23	55	25	23	26	12	27	25	39	17	14	24	16	49	17	9	23	52	25	59	62	48	22
ГБОУ СОШ № 356	72	81	73	65	60	48	72	57	50	43	67	40	38	68	32	73	59	32	54	72	36	68	91	89	46
ГБОУ СОШ №358	115	77	59	65	40	56	59	51	37	49	70	49	75	57	34	77	44	42	53	77	53	76	96	96	35
ГБОУ СОШ №362	80	81	74	96	95	69	69	82	90	88	72	59	84	61	80	77	63	88	85	78	91	82	69	80	55
ГБОУ СОШ № 371	53	81	76	53	47	61	69	28	51	36	71	39	38	45	21	81	53	36	70	75	60	51	98	96	50
ГБОУ лицей №373	58	86	84	76	72	72	84	57	72	53	89	72	62	59	41	96	71	64	90	91	57	79	99	98	53
ГБОУ СОШ №376	87	55	35	48	56	24	51	38	33	16	61	32	26	11	17	63	30	18	41	67	38	71	83	71	33
ГБОУ СОШ №489	52	61	41	44	44	21	32	86	31	35	42	10	21	38	2	65	55	71	46	60	69	63	93	90	26
ГБОУ СОШ №507	115	78	72	70	54	58	68	77	55	54	71	42	46	53	32	82	57	58	72	79	72	84	93	90	49
ГБОУ СОШ №508	47	73	62	72	53	48	64	74	79	70	74	66	55	53	34	84	58	70	68	77	77	85	96	89	36
ГБОУ СОШ № 510	21	88	55	71	67	57	79	57	76	62	81	50	43	29	33	60	54	71	90	86	67	62	95	95	55
ГБОУ гимназия № 524	130	85	82	86	68	76	80	50	72	69	77	78	68	57	39	85	80	63	86	77	62	90	97	95	79
ГБОУ СОШ №536	38	83	55	74	61	18	66	32	50	47	63	38	34	38	11	68	40	29	47	61	53	66	83	84	30
ГБОУ СОШ №537	51	70	60	63	39	39	54	62	61	69	63	50	55	60	45	61	54	55	53	57	63	69	70	76	37
ГБОУ СОШ №543	42	90	74	76	50	39	75	71	60	43	81	57	43	61	62	92	67	67	88	88	5	90	95	98	88
ГБОУ СОШ №594	41	72	52	73	66	73	72	62	51	29	70	54	49	37	61	67	50	54	61	73	49	78	89	93	49
ГБОУ СОШ № 643	46	79	64	78	72	61	74	57	37	30	72	64	43	41	57	87	64	61	72	91	63	85	98	91	65
ГБОУ СОШ № 684 "Берегиня"	39	56	56	72	85	53	81	83	79	56	74	41	56	55	56	88	84	67	87	85	79	87	95	95	63
НОУ "Студиум"	1	100	100	100	100	50	100	100	100	100	100	0	0	0	0	100	100	100	0	100	100	0	100	100	50
ЧОУ СОШ "Гимназия "Северная Венеция"	8	81	31	88	50	62	50	31	50	38	50	62	38	44	25	81	25	88	50	100	75	88	75	88	6
ЧОУ "Санкт-Петербургская школа "Тет-а-тет"	4	88	75	75	100	62	25	38	100	100	62	38	75	100	50	88	83	100	100	100	25	100	100	100	75
ЧОУ "Свято-Владимирская школа	6	92	83	67	100	50	75	100	50	67	75	50	33	67	0	50	83	83	83	50	67	50	100	100	67

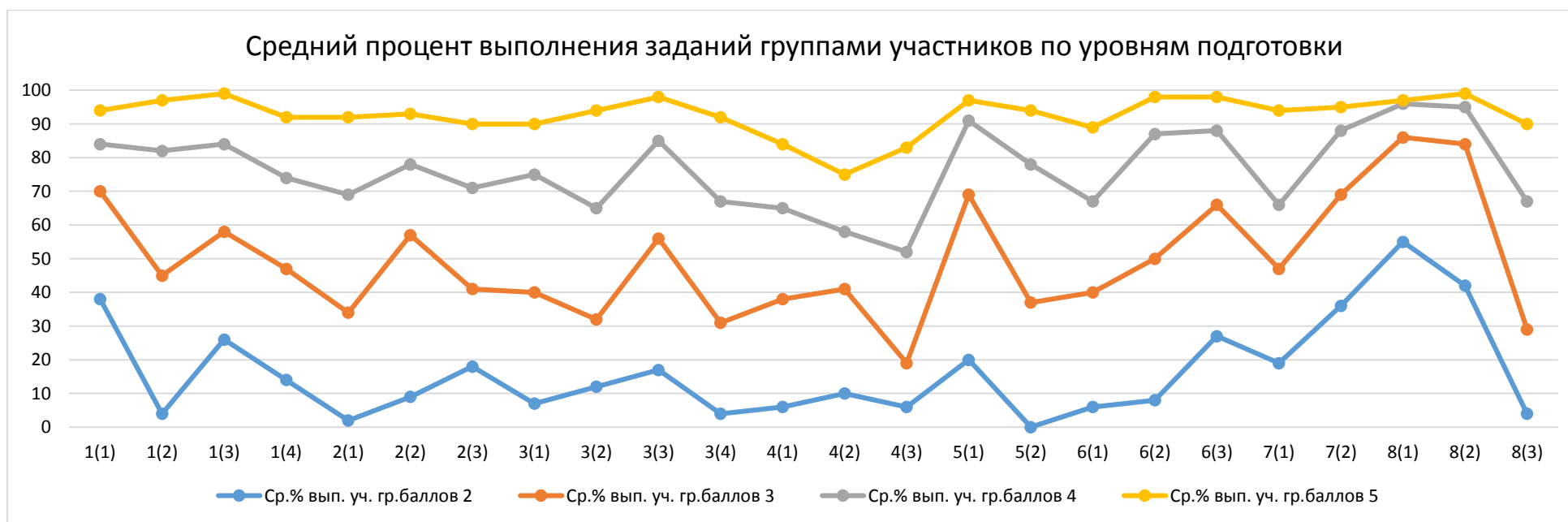
Наименование ОУ	Кол-во	1(1)	1(2)	1(3)	1(4)	2(1)	2(2)	2(3)	3(1)	3(2)	3(3)	3(4)	4(1)	4(2)	4(3)	5(1)	5(2)	6(1)	6(2)	6(3)	7(1)	7(2)	8(1)	8(2)	8(3)
		2	2	1	1	2	2	2	1	1	2	2	1	2	1	2	3	1	1	1	1	1	2	1	2
Московский	1303	75	61	69	59	50	65	56	55	49	69	48	50	49	36	77	55	53	65	74	57	76	89	87	47
г. Санкт-Петербург	18950	73	58	66	59	47	65	54	50	45	66	46	46	49	31	75	53	49	60	73	53	73	89	86	44
РФ	516887	67	55	62	59	44	53	63	49	45	62	43	58	48	40	73	50	48	55	65	52	72	70	77	32





Выполнение заданий группами учащихся по уровню подготовки

Группы участников	Кол-во уч.	1(1)	1(2)	1(3)	1(4)	2(1)	2(2)	2(3)	3(1)	3(2)	3(3)	3(4)	4(1)	4(2)	4(3)	5(1)	5(2)	6(1)	6(2)	6(3)	7(1)	7(2)	8(1)	8(2)	8(3)
		2	2	1	1	2	2	2	1	1	2	2	1	2	1	2	3	1	1	1	1	1	2	1	2
Ср.% вып. уч. гр.баллов 2	84	38	4	26	14	2	9	18	7	12	17	4	6	10	6	20	0	6	8	27	19	36	55	42	4
Ср.% вып. уч.	615	70	45	58	47	34	57	41	40	32	56	31	38	41	19	69	37	40	50	66	47	69	86	84	29
Ср.% вып. уч.	480	84	82	84	74	69	78	71	75	65	85	67	65	58	52	91	78	67	87	88	66	88	96	95	67
Ср.% вып. уч.	124	94	97	99	92	92	93	90	90	94	98	92	84	75	83	97	94	89	98	98	94	95	97	99	90



## Достижение планируемых результатов в соответствии с ПООП ООО

№	Блоки ПООП выпускник научится / получит возможность научиться или проверяемые требования (умения) в соответствии с ФГОС	Макс балл	Средний % <sup>1</sup> выполнения		
			Район	По региону	По России
			1303 уч.	<b>18950</b> уч.	<b>516887</b> уч.
<b>1(1)</b>	Освоение Земли человеком. Мировой океан и его части. Географическое положение и природа материков Земли. Умения определять понятия, создавать обобщения, устанавливать аналогии.	<b>2</b>	75	<b>73</b>	<b>67</b>
<b>1(2)</b>	Умения устанавливать причинно-следственные связи, строить логическое рассуждение. Смысловое чтение. Представления об основных этапах географического освоения Земли, открытиях великих путешественников и землепроходцев, исследованиях материков Земли.	<b>2</b>	61	<b>58</b>	<b>55</b>
<b>1(3)</b>	Первичные компетенции использования территориального подхода как основы географического мышления, владение понятийным аппаратом географии.	<b>1</b>	69	<b>66</b>	<b>62</b>
<b>1(4)</b>	Умения ориентироваться в источниках географической информации, выявлять взаимодополняющую географическую информацию. Умения различать изученные географические объекты, описывать по карте положение и взаиморасположение географических объектов.	<b>1</b>	59	<b>59</b>	<b>59</b>
<b>2(1)</b>	Литосфера и рельеф Земли. Географическое положение и природа материков Земли Умения создавать, применять и преобразовывать знаки и символы, модели и схемы для решения учебных задач.	<b>2</b>	50	<b>47</b>	<b>44</b>
<b>2(2)</b>	Умения: ориентироваться в источниках географической информации; определять и сравнивать качественные и количественные показатели, характеризующие географические объекты, их положение в пространстве. Умения использовать источники географической информации для решения различных задач: выявление географических зависимостей и закономерностей; расчет количественных показателей, характеризующих географические объекты; сопоставление географической информации.	<b>2</b>	65	<b>65</b>	<b>53</b>
<b>2(3)</b>	Умения различать изученные географические объекты, сравнивать географические объекты на основе известных характерных свойств. Способность использовать знания о географических законах и закономерностях.	<b>2</b>	56	<b>54</b>	<b>63</b>
<b>3(1)</b>	Атмосфера и климаты Земли. Географическая оболочка. Географическое положение и природа материков Земли. Умения определять понятия, создавать обобщения, устанавливать аналогии, классифицировать.	<b>1</b>	55	<b>50</b>	<b>49</b>
<b>3(2)</b>	Умения устанавливать причинно-следственные связи, строить логическое рассуждение. Умения ориентироваться в источниках географической информации: находить и извлекать необходимую информацию; определять и сравнивать качественные и количественные показатели, характеризующие географические объекты, процессы и явления, их положение в пространстве; выявлять взаимодополняющую географическую информацию, представленную в одном или нескольких источниках.	<b>1</b>	49	<b>45</b>	<b>45</b>
<b>3(3)</b>	Умение использовать источники географической информации для решения различных задач.	<b>2</b>	69	<b>66</b>	<b>62</b>
<b>3(4)</b>	Умения: различать изученные географические объекты, процессы и явления; сравнивать географические объекты, процессы и явления на основе известных характерных свойств. Способность использовать знания о географических законах и закономерностях.	<b>2</b>	48	<b>46</b>	<b>43</b>
<b>4(1)</b>	Главные закономерности природы Земли.	<b>1</b>	50	<b>46</b>	<b>58</b>

	Умения устанавливать причинно-следственные связи, строить логическое рассуждение, умозаключение и делать выводы. Умения создавать, применять и преобразовывать модели и схемы для решения учебных задач.				
4(2)	Умения ориентироваться в источниках географической информации: находить и извлекать необходимую информацию; определять и сравнивать показатели, характеризующие географические объекты, процессы и явления, их положение в пространстве. Умение использовать источники географической информации для решения различных задач.	2	49	49	48
4(3)	Умение различать изученные географические объекты, процессы и явления на основе известных характерных свойств. Способность использовать знания о географических законах и закономерностях, о взаимосвязях между изученными географическими объектами, процессами и явлениями для объяснения их свойств, условий протекания и различий. Умение различать географические процессы и явления, определяющие особенности природы материков и океанов.	1	36	31	40
5(1)	Географическое положение и природа материков Земли. Умения определять понятия, создавать обобщения, устанавливать аналогии, классифицировать. Умения устанавливать причинно-следственные связи, строить логическое рассуждение.	2	77	75	73
5(2)	Умения: различать изученные географические объекты, процессы и явления; сравнивать географические объекты, процессы и явления на основе известных характерных свойств и проводить их простейшую классификацию. Умение различать географические процессы и явления, определяющие особенности природы и населения материков и океанов.	3	55	53	50
6(1)	Главные закономерности природы Земли. Население материков Земли. Умения устанавливать причинно-следственные связи, строить логическое рассуждение. Умение применять географическое мышление в познавательной, коммуникативной и социальной практике.	1	53	49	48
6(2)	Первичные компетенции использования территориального подхода как основы географического мышления; умения находить и распознавать ответы на вопросы, возникающие в ситуациях повседневного характера, узнавать в них проявление тех или иных географических процессов или закономерностей.	1	65	60	55
6(3)	Умение использовать источники географической информации для решения различных задач. Способность использовать знания о географических законах и закономерностях, о взаимосвязях между изученными географическими объектами, процессами и явлениями для объяснения их свойств, условий протекания и различий.	1	74	73	65
7(1)	Население материков Земли. Умение устанавливать причинно-следственные связи, строить логическое рассуждение, умозаключение и делать выводы. Умения ориентироваться в источниках географической информации: находить и извлекать необходимую информацию; определять и сравнивать качественные и количественные показатели, характеризующие географические объекты, процессы и явления.	1	57	53	52
7(2)	Способность использовать знания о населении и взаимосвязях между изученными демографическими процессами и явлениями для решения различных учебных и практико-ориентированных задач.	1	76	73	72
8(1)	Географическое положение и природа материков Земли. Население материков Земли.	2	89	89	70

	Умения создавать, применять и преобразовывать знаки и символы, модели и схемы для решения учебных и познавательных задач. Умение осознанно использовать речевые средства в соответствии с задачей коммуникации для выражения своих мыслей, владение письменной речью.				
<b>8(2)</b>	Умение применять географическое мышление в познавательной, коммуникативной и социальной практике. Первичные компетенции использования территориального подхода как основы географического мышления, владение понятийным аппаратом географии.	<b>1</b>	87	<b>86</b>	<b>77</b>
<b>8(3)</b>	Умения: различать географические процессы и явления, определяющие особенности природы и населения материков, отдельных регионов и стран; устанавливать черты сходства и различия особенностей природы и населения, материальной и духовной культуры регионов и отдельных стран.	<b>2</b>	47	<b>44</b>	<b>32</b>

<sup>1</sup>Вычисляется как отношение (в %) суммы всех набранных баллов за задание всеми участниками к произведению количества участников на максимальный балл за задание

